

CONCORSO NAZIONALE PER TESI DI LAUREA "L'ARCHITETTURA BIOECOLOGICA" PREMIO BIENNALE FANTINISCIANATICO edizione 2009 - 2010

Terza segnalazione

“UNA CASA PER I GIOVANI: HOUSING SOCIALE IN AUTOCOSTRUZIONE CON COMPONENTI E TECNOLOGIE ALTERNATIVE ”

Antonella Simona Tripodi – Valentina Colombo

Politecnico di Milano – facoltà di ARCHITETTURA
Prof. Giovanni Scudo

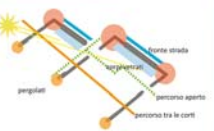
Le tecniche e i materiali dell'architettura possono sensibilmente influenzare il linguaggio e il pensiero architettonico se particolarmente orientate verso sperimentazioni ed innovazioni tecnologiche. Molte scelte si spingono oltre le soluzioni e le tecniche tradizionali, ponendosi l'obiettivo di raggiungere un equilibrio tra comfort ambientale, risparmio energetico e giusto rapporto costi-benefici. Come l'architettura high-tech negli anni settanta, che manifestava all'esterno la tecnologia come linguaggio architettonico, così si assiste oggi alla sperimentazione di progetti low-tech, nei quali si cerca di usare intelligentemente i mezzi esistenti e i prodotti disponibili in maniera semplice e veloce, contenendo gli sprechi. E' questa la filosofia che ha guidato lo sviluppo della seguente ricerca e del progetto:

cercare di risolvere il problema del disagio abitativo giovanile con abitazioni realizzate con materiali alternativi e/o riciclati inseriti in tecnologie tradizionali. Partendo dal social housing, modello diffuso nel Nord Europa e che fonda le sue radici nell'esigenza di dare risposta al disagio abitativo, è stata proposta l'autocostruzione come ulteriore aiuto per i giovani che fanno fatica ad uscire dalla casa paterna per mancanza di indipendenza economica. I moduli abitativi sono stati progettati in relazione ai futuri inquilini, dotandoli anche di spazi per vivere la comunità, aumentando la coesione sociale. L'autocostruzione permette un risparmio sui costi di realizzazione dell'opera e la necessità di progettare particolari semplici, di facile intuizione e montaggio; in più l'utilizzo di componenti e tecnologie alternative rappresenta un'ulteriore soluzione adottata nel progetto. Un'attento studio sul componente edilizio pallet e sulla struttura adatta a contenerlo, ha portato alla definizione di un modulo di 129 cm che sottilmente articola tutta la composizione; un componente tecnologico diventa anche compositivo. L'obiettivo finale è quello della progettazione di un edificio che corrisponda alle esigenze dei giovani inquilini, con uno sguardo rivolto alle problematiche sociali, ambientali, del risparmio energetico ed economico, con lo scopo di realizzare di un'architettura di qualità ben inserita nel contesto che la circonda e che la anima.

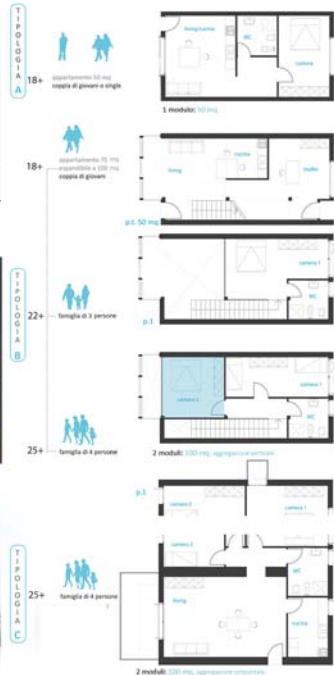
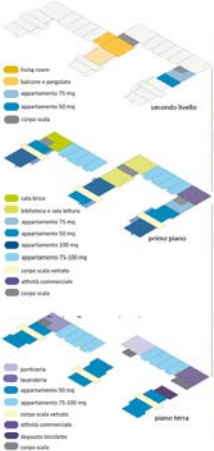
Una casa per i giovani: housing sociale in autocostruzione con componenti e tecnologie alternative

Tesi di Laurea Specialistica in Architettura di Antonella Tripodi e Valentina Colombo

STRATEGIE PROGETTUALI



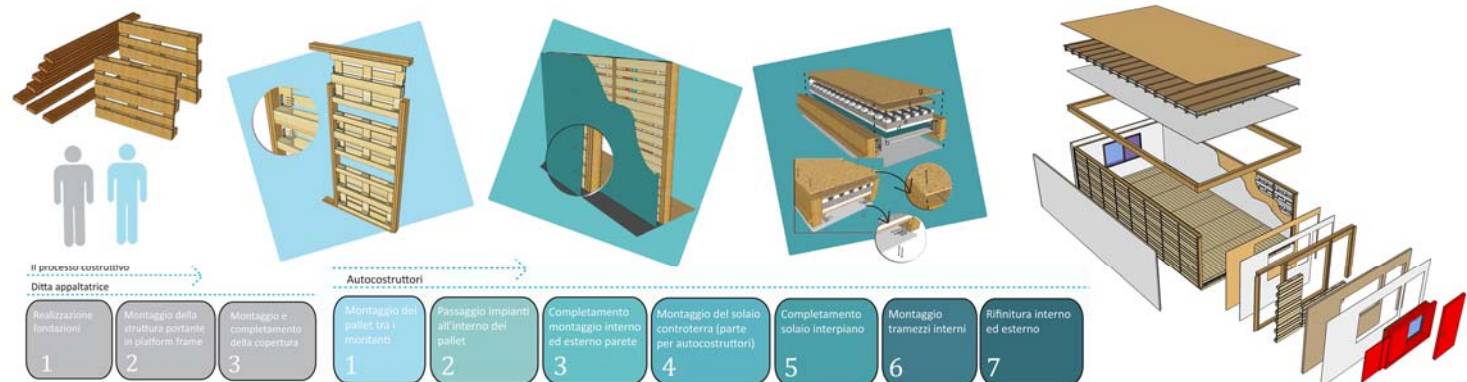
ORGANIZZAZIONE DEGLI SPAZI FUNZIONALI



IN AUTOCOSTRUZIONE E CON TECNOLOGIE FACILITATE,...

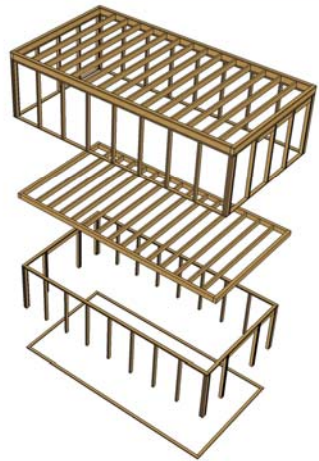
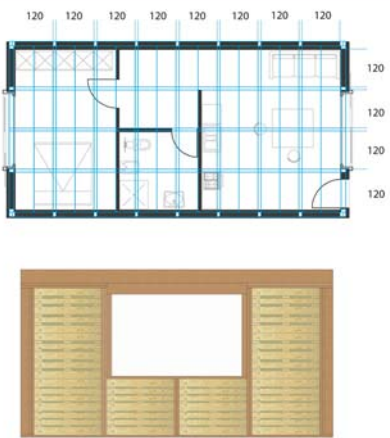
...IL PALLET COME COMPONENTE EDILIZIO

USO DI MATERIALI RICICLATI E RICICLABILI A BASSO COSTO,...



IL PALLET COME COMPONENTE EDILIZIO: PERCHE' ?

- ... E' UN MATERIALE:**
 - In legno = naturale
 - Economico
 - Di facile reperimento
 - Riutilizzato e Riciclabile al 100%
 - Resistente, buona capacità di carico
 - Di dimensioni standard internazionali
 - Ottima "merce di scambio"
- ... E' UN POSSIBILE COMPONENTE TECNOLOGICO:**
 - Alternativo e low cost
 - Di tamponamento e/o orizzontamento
 - Che può contenere l'isolante e gli impianti
 - Come "modulo" costruttivo e di progettazione
 - Facile da montare e smontare
 - No per struttura portante



1	AUTOCOSTRUZIONE	abbattimento costi di manodopera	<ul style="list-style-type: none"> - Costo di opere in Autocostruzione - Costo opere + 60% di manodopera - Risparmio complessivo per alloggio - Risparmio complessivo al mq 	14.072,51 €/mq 22.516,02 €/mq 8.443,51 €/mq 416,96 €/mq
2	STRUTTURA PORTANTE	platform frame	<ul style="list-style-type: none"> - Costo complessivo struttura - Costo struttura + manodopera e costi accessori 	2.860,49 €/mq 4.805,62 €/mq
3	SOCIAL HOUSING	canoni d'affitto più bassi	<ul style="list-style-type: none"> - Affitto in canone moderato nelle zone periferiche è di circa 60 €/mq annuo - Costo di affitto per alloggio 3.240 €/mq annuo 	

